

Vivid 7

Mise en route

Mettre en route

- 1) brancher
- 2) interrupteur ON
- 3) mettre en route sur le panneau de commande

Arrêter

- 1) Sauver les données enregistrées
- 2) arrêter sur le panneau de commande
- 3) interrupteur OFF
- 4) débrancher



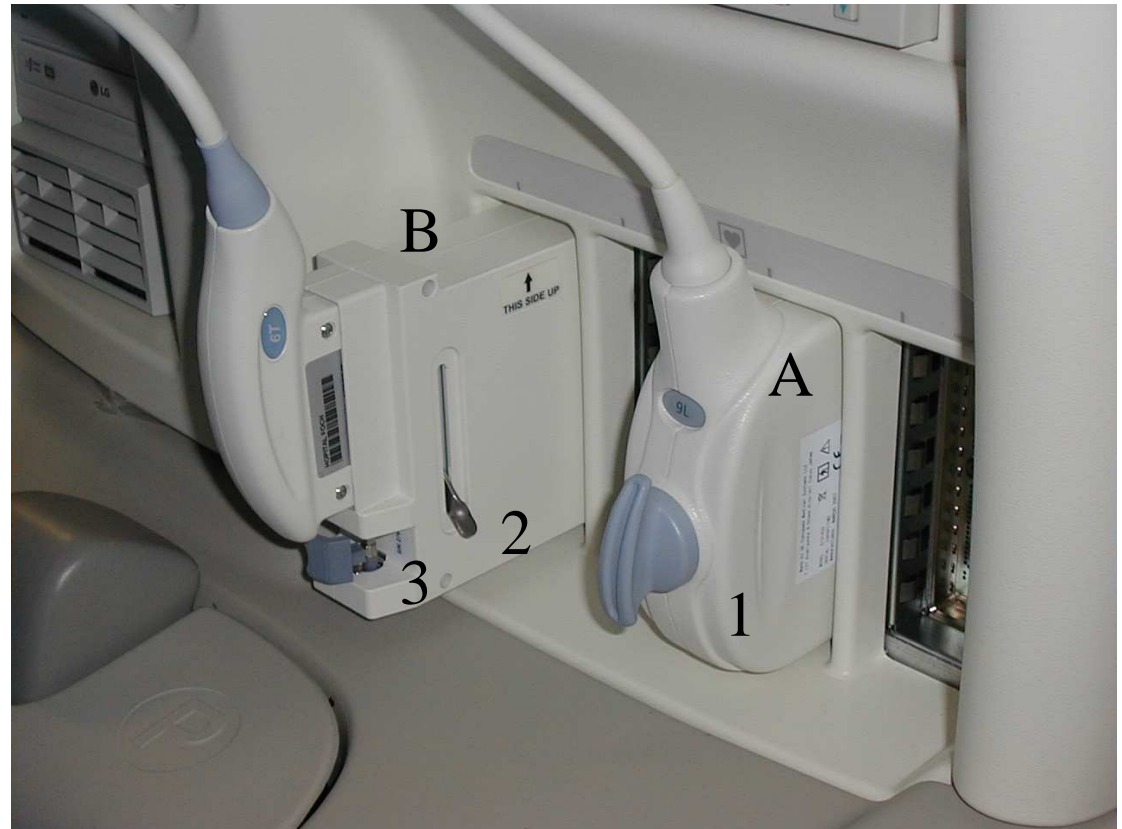
Connexion des sondes

Branchement Sonde Vasculaire ou trans-tho (A)

Positionner sonde câble vers le haut
Poignée de verrouillage (1) horizontale
Aligner le connecteur avec le port de sonde et introduire doucement
Faire pivoter la poignée en position verticale pour verrouiller la sonde (1)

Branchement sonde ETO (B) commune au Vivid i et Vivid 7

Le connecteur intermédiaire doit être positionnée dans le port de gauche
Il est verrouillé lors la manette métallique est abaissée (2)
Aligner le connecteur avec le port de sonde et introduire doucement
Bloquer la sonde avec le cliquet gris en le basculant vers la gauche (3)



Début d'un examen

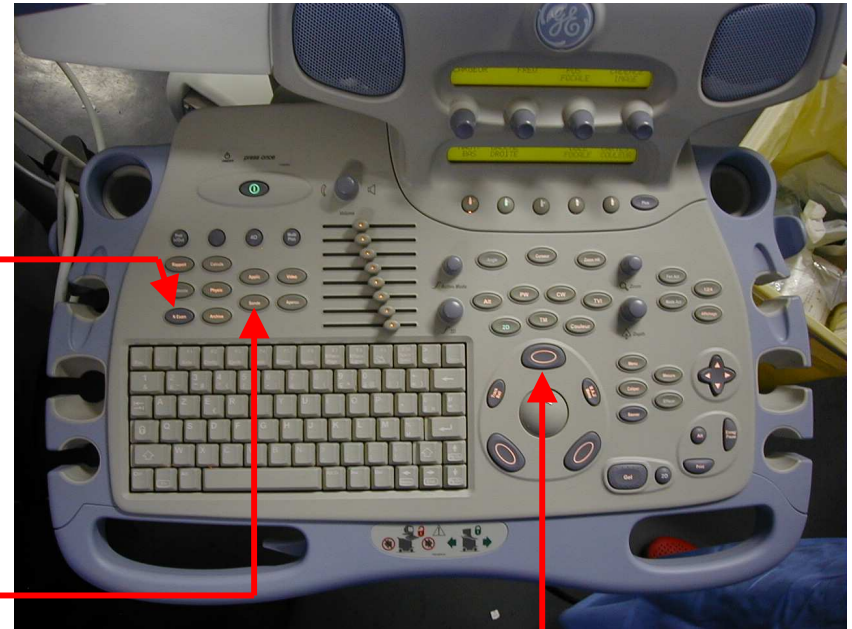
(version 1, simple)

Création d'un dossier patient

- * Appuyer sur « nouvel examen »
- * Nom : nom du patient
- * Prénom : pathologie en abrégé (PAC, RVA..),
initiales échographiste, initiales opérateur
- * Pour sortir , appuyer sur nouvel examen

Sélection de la sonde

- * Appuyer sur « sonde »
- * Choisir 9L(sonde vasculaire), « entrée »
puis application carotide par exemple, »entrée »
- * Choisir 6T(sonde ETO) puis application cardiaque
- * Choisir 3 (sonde transtho)



Enregistrer des images et des boucles

Images

Geler une image « gel » puis sauver : «sauver »

Boucle

Pendant l'examen appuyer sur « sauver »

Visualiser les images ou les boucles : « aperçu »

Sauver les images ou les boucles : sélectionner, sauver

Si le patient a bien été rentré dans la rubrique « nouvel examen », les images sont sauvées dans son dossier

Exportation des images : à suivre